



## 電気通信大学 UEC Port 職員宿舎

# UECポートロッジ

2017年4月  
入居開始



※画像は完成予想図です。

## UEC Port (電気通信大学100周年キャンパス施設)

電気通信大学は、100周年キャンパスとして、調布キャンパス南側に新施設UEC Portを整備しました。  
UEC Portとは、「Unique & Exciting Campusの港」を意味し、電気通信大学を訪れる全ての人々にとっての玄関であると共に、  
大学が目指す、人と人、人と自然、人と社会、人と人工物が創り出す、  
豊かな総合コミュニケーション科学の発着点の場であり続けるという思いを込めて命名されています。  
本事業は、民間が有するノウハウ、企画力を活用することにより大学財政負担を軽減しつつ良質かつ安全、安心な施設を整備し、  
長期安定した維持管理・運営等のサービスを安価な料金で教職員、学生等に提供するものです。

## 通勤・通学・生活 に便利な立地に 最新の職員宿舎が誕生！

全室南向きで日当たり良好！  
隣接する学生宿舎と入口動線を分けた建物配置により静かな環境を実現！

### UECポートロッジ 概要

#### 建 物

鉄筋コンクリート造5階建・全50戸  
2LDK：32戸、1K：12戸、ゲストルーム：6戸

#### 設備・施設

エレベーター・宅配BOX・集合ポスト・  
システムキッチン（IH）・温水洗浄便座・  
フローリング・複層ガラス・集会室・TVインターホン・  
コンビニ（UECアライアンスセンター1F）

#### 住 所

〒182-0026東京都調布市小島町1-1-1  
※電気通信大学調布キャンパス南側UEC Port内

#### セキュリティ

管理室（日勤管理人）・24時間電話受付  
棟入口オートロック・防犯カメラ

#### 専有面積

1Kタイプ（25.27㎡）  
2LDKタイプ（50.19㎡）

**賃 料** 2LDK：102,400円  
1K：72,400円

**共益費** 2LDK：5,000円（税別）  
1K：3,000円（税別）

**礼 金** なし

**敷 金** 1ヶ月分

**駐車場** 18台  
(10,910円（税別）／台・月)

**駐輪場** 屋根付き  
(272円（税別）／台・月)

**その他** 基本清掃料金、火災保険要加入

#### 周辺環境

Location



### — 徒歩圏内の便利な施設 —

◆大学正門まで  
徒歩 **6** 分

◆京王調布駅まで  
徒歩 **12** 分

徒歩  
11分  
(810m)



PARCO (大型商業施設)

徒歩  
10分  
(750m)



西友 (スーパー)

その他  
にも

- ◆調布消防署 徒歩2分 (123m)
- ◆郵便局 徒歩6分 (410m)
- ◆北多摩病院 徒歩8分 (580m)
- ◆東山病院 徒歩11分 (820m)
- ◆調布市役所 徒歩13分 (992m)





# 南向きで明るく 暮らしやすい職員宿舍。

職員宿舍棟は南向きのバルコニーで敷地南側の比較的交通量の少ない道路沿いに配置されています。敷地内の共同研究施設棟1階には日勤管理人が常駐し、職員宿舍の入口はオートロックドアが完備、各所に防犯カメラも設置されるなどセキュリティが確保された仕様となっています。

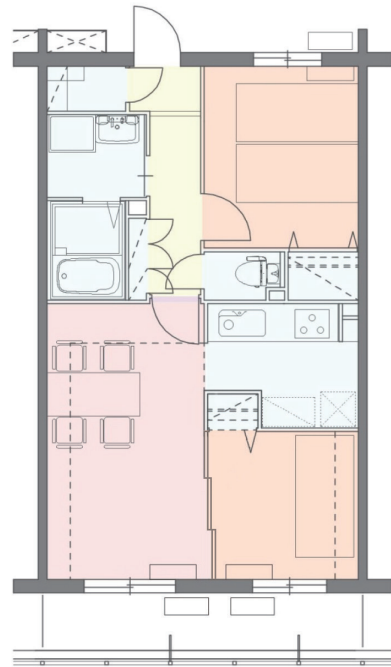


## 2LDKタイプ

ファミリー向け  
【エアコン・照明なし】

## 家族みんなが使いやすい整形な居室。

リビング・ダイニング8.5帖、洋室5.6帖・4.5帖を確保した、家具を自由に配置しやすいファミリー向けの構造です。南北のサッシ開口から自然通風を確保でき、居心地のいい住環境となっています。



2LDKタイプ 50.19㎡



※家具は設置されていません。

イメージ

### 使い勝手のよい水回り

キッチンユニット・洗面化粧台は余裕のあるサイズで、使いやすい大きさになっており、料理や朝の支度など、家族みんなの使いやすさを考えた設計になっています。キッチンには、火災の心配が少ないIHコンロ。トイレは温水洗浄機能付き便座で節水型です。給湯器は追焚き機能が付いているので、お風呂の温めなおしが可能です。



洗面化粧台 (イメージ)



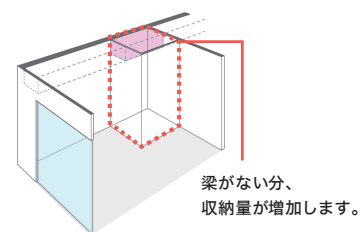
IHコンロ (イメージ)



キッチン (イメージ)

### 整理整頓しやすい大容量収納

柱型・梁型の出ない構造形式のため、大容量の収納スペースを確保できます。平面的な収納率を確保しつつ収納容積が2割増加します。玄関脇には、ベビーカーやスーツケースなど大きなものも無理なく収納できるシューズインクローゼットを設けます。

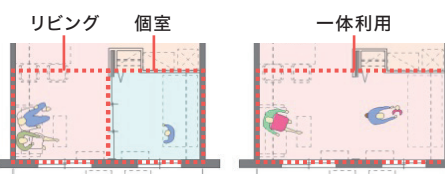


梁がない分、  
収納量が増加します。

### 子供の成長に合わせて使える洋室

リビングからつながる洋室は、子どもが小さいうちはリビングと一体化して広々と、成長したら仕切って個室にもできるという可変性をもつタイプとなります。

アルミサッシ(引違)に、指詰め防止フックを設け、子どもの生活事故を防止します。キッチン吊戸は耐震ラッチ付きとし、地震時の物の落下を防止します。



洋室・リビング一体化利用



指詰め防止フック



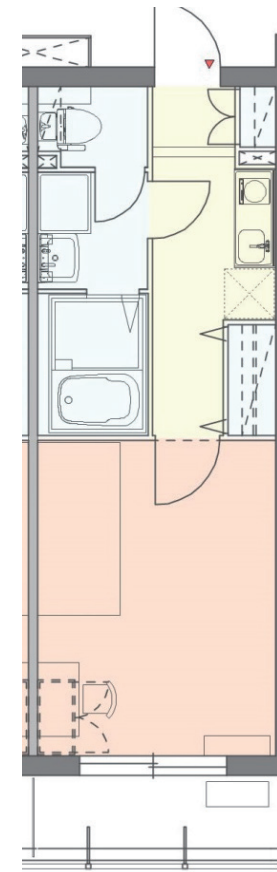
耐震ラッチ付キッチン吊戸

## 1Kタイプ

単身者向け  
【エアコンなし】

## 単身者の方に快適な住まいを提供。

ひとり暮らしに最適な洋室7.4帖の整形なワンルームです。住む人を選ばない清潔感のある明るい色を基調としており、自分の好みに合わせて家具を選べます。



1Kタイプ 25.27㎡



※家具は設置されていません。

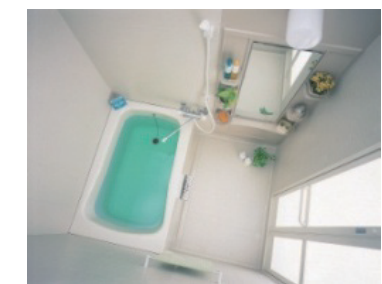
イメージ

### 使いやすいシングルルーム

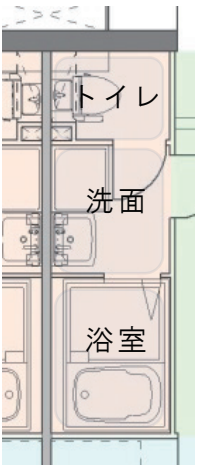
部屋は、洋室7.4帖で整形なワンルームとなっており、単身での生活には最適です。全て南向きで明るい部屋で、屋外廊下型で風通しも良い設計となっています。トイレ・洗面・浴室は、それぞれ独立し、衛生的で使いやすい仕様になっています。浴室はシャワーユニットではなく、ユニットバスで浴槽での入浴が可能。掃除もしやすいです。ミニキッチンは使い勝手のいいIHコンロで火災の心配がありません。また、居室にはエアコンと照明器具が備え付けられています。



照明器具 (イメージ)



ユニットバス (イメージ)



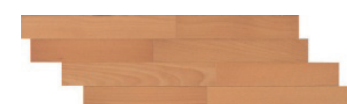
ミニキッチン (イメージ)

### シックハウス対策

シックハウスの原因となる物質の発散がほとんどない建築材料を使用し、建築基準法では規制範囲としていない天井裏においても同様の材料を使用します。

### 確実な遮音対策

床スラブはコンクリート躯体で厚さ20cmを確保し、フローリング材は遮音フローリングを採用します。戸境壁はコンクリート躯体で厚さ15cmを確保します。(1Kタイプは片側乾式耐火遮音壁)



### プライバシーに配慮した住空間

バルコニー手摺は光を通しつつ、視線を遮る型板ガラスとします。洗濯物が外部から見えないように、物干金物は手摺付とします。バルコニーの手摺高さを地盤面から1.7m以上とし、外部から部屋内が見えにくい構造になっています。



バルコニー手摺 (イメージ)

